

Взрывозащищенные электромагнитные клапаны 5/2, 3/2

Архивная версия

**Взрывонепроницаемая оболочка EX II 2GD EExd II CT4.
Искробезопасная цепь EX II 1G Ex ia T6.**



Совмещение паза 5/2 с отверстием 5/2



Совмещение паза 3/2 с отверстием 3/2

ТЕХНИЧЕСКИЕ ХАРАКТЕРИСТИКИ

- » Клапаны идеально подходят для применения вне помещения в условиях большой запыленности
- » Тарельчатая конструкции для большего быстродействия
- » На выпускном отверстии установлена пылезащитная крышка

ТИП 51424, 51450 IS (по запросу)

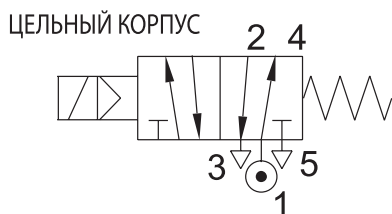
ДАВЛЕНИЕ 1 ÷ 10 бар

ТЕМПЕРАТУРА ОКРУЖАЮЩЕЙ СРЕДЫ И РАБОЧЕЙ ЖИДКОСТИ от -40°C до +80°C
от -60°C до +80°C (по запросу)

РАБОЧАЯ СРЕДА воздух, инертные газы

ПРИМЕНЕНИЕ эксплуатация в приводах двустороннего / одностороннего действия

Сертификат соответствия: Разрешение на применение во взрывоопасных зонах № РОСС ИN.ГБ06.В01292



СОЕДИНЕНИЕ ОТВЕРСТИЙ

ВХОД	ВЫХОД	ВЫХОД	ВЫПУСКНОЙ ПАТРУБОК	ВЫПУСКНОЙ ПАТРУБОК	ВСПОМОГАТЕЛЬНЫЙ ВЫПУСКНОЙ ПАТРУБОК
1	2	3	4	5	6

СМАЧИВАЕМЫЕ ДЕТАЛИ

КОД	※	B1	B5
Корпус	Анодированный алюминий	Анодированный алюминий	Нержавеющая сталь 316
Внутренние детали	Алюминий, латунь и нержавеющая сталь 316	Нержавеющая сталь 316	Нержавеющая сталь 316
Направляющий узел		Нержавеющая сталь 304	
Защитное кольцо		Медь / серебро / нет материала	
Поршень, втулка		Нержавеющая сталь 430	
Пружина / пружинное кольцо		Нержавеющая сталь 302 / сталь с гальваническим покрытием	
Крепежные детали		Нержавеющая сталь 304	
Седло, уплотнения		NBR, VITON	

По поводу следующих модификаций, пожалуйста, обращайтесь в технический отдел:

- » Другие температуры окружающей среды и рабочей жидкости, а также другое применение клапанов.
- » Клапаны, включенные в номенклатуру лаборатории по технике безопасности и в номенклатуру клапанов широкого применения.

Конвертируемые электромагнитные клапаны 5/2, 3/2. Тарельчатого типа

Пример кодировки: 51424-6-2G+24V-DC-37-01

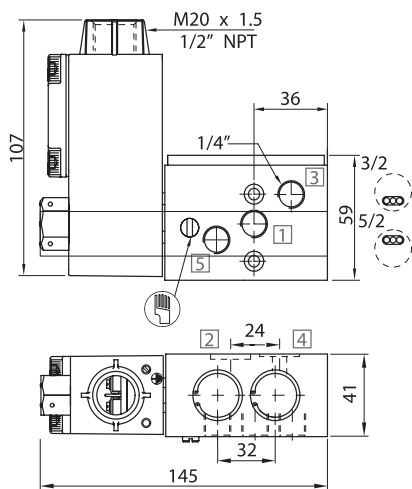
СПЕЦИФИКАЦИЯ

Соединение отверстий	Давление, бар				МАТЕРИАЛ КОРПУСА И ВНУТРЕННИХ ДЕТАЛЕЙ	УПЛОТНЕНИЯ	РУЧНАЯ БЛОКИРОВКА	ОГРАЖДЕНИЕ ЭЛЕКТРОМАГНИТНОГО КЛАПАНА		ВЫХОДНОЕ ОТВЕРСТИЕ	МОЩНОСТЬ, В А																					
								ЗАЩИТА ОТ АТМОСФЕРНЫХ ОСАДКОВ	ВЗРЫВОЗА- ЩИЩЁННОЕ ИСПОЛНЕНИЕ																							
РАЗМЕР	BSP(F)	NPT(F)	МИНИМАЛЬНОЕ	МАКСИМАЛЬНОЕ	ОТВЕРСТИЕ (ММ)	КОЭФИЦИЕНТ ПОДВИЖНОСТИ KV (воды, л/мин при изменении давления на 1 бар)	ТИП КЛАПАНА	ДАВЛЕНИЕ УПРАВЛЕНИЯ	АЛЮМИНИЙ	АЛЮМИНИЙ И НЕРЖАВЕЮЩАЯ СТАЛЬ	СТАЛЬ, ЛАТУНЬ (STD. PORN NPT)	НЕРЖАВЕЮЩАЯ СТАЛЬ 316 / CF8M (STD. PORN NPT)	НИТРИЛЬНЫЙ КАУЧУК	ВИТОН	ЕРОМ	ХАЙТРЕЛ	ПТФЭ	НЕТ	МГНОВЕННЫЙ ОСТАНОВ	МГНОВЕННАЯ	ГИБКИЙ ВЫВОДНОЙ КОНЕЦ	ШТЕПСЕЛЬ IP67	КВАДРАТНЫЙ ШТЕПСЕЛЬ IP67	КОРОБКА ВЫВОДОВ IP67	FRIV EXD HC, T4, ORT6, IP67	БОЛЬШОЕ ОГРАЖДЕНИЕ	РАЗМЕР ЭЛЕКТРОМАГНИТА	NAMUR	БРΟΣКИ ПЕРЕМЕННОГО ТОКА	ФИКСАЦИЯ ПЕРЕМЕННОГО ТОКА	ПОСТОЯННЫЙ ТОК	ЧЕРТЁЖНЫЙ НОМЕР ДЛЯ ССЫЛКИ
Преобразуемые электромагнитные клапаны с односторонним управлением 5/2, 3/2																																
1/4"	26	2R	2	10	6	12	51424	✘	B1	B5	✘	S2	M0	✘	M8	22	T	E	14	2	18	12	8	N11								

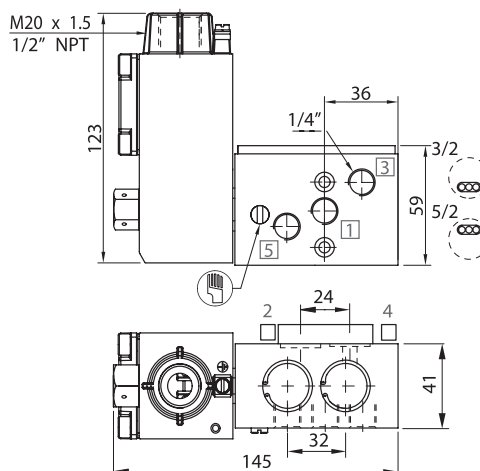
✘ = НЕ УКАЗЫВАТЬ, ЕСЛИ ВЫБРАНО ДЛЯ

Ввод кабеля	T	E
M20 x 1.5	19	39
1/2" NPT	16	37

РАЗМЕРЫ

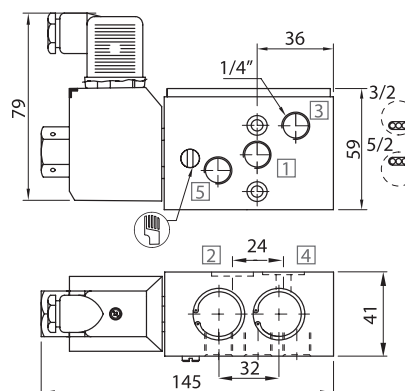


ВЗРЫВОНЕПРОНИЦАЕМАЯ ОБОЛОЧКА, ИСП. № 1,
ТИП 16, 19, 37, 39



ВЗРЫВОНЕПРОНИЦАЕМАЯ ОБОЛОЧКА, ИСП. № 2,
ТИП 16, 19, 37, 39

Все размеры даны в мм



ШТЕПСЕЛЬ ЭЛЕКТРОМАГНИТНОГО КЛАПАНА, ТИП 22 / 25