

Пневматические позиционеры Серия СС610

Новинка

Это одна из самых простых и распространенных версий позиционеров.



СС610L (линейный)

СС610R (поворотный)

- » Дополнительная настройка серии СС610 осуществляется механическим способом
- » Доступны исполнения для низких и высоких температур эксплуатации
- » Для поворотных исполнений позиционеров доступны опции сигнала обратной связи 4-20 мА, включая взрывозащищенную версию

Пневматические позиционеры Серии СС610 применяются для управления приводами линейного или поворотного типа с помощью входного пневматического сигнала управления 0.2 ÷ 1 бар.

ОСНОВНЫЕ ХАРАКТЕРИСТИКИ

Мод.	СС610 (односторонний)	СС610 (двусторонний)
Входной сигнал	0.2 ÷ 1 бар	
Рабочее давление	1.4 ÷ 7 бар	
Ход, угол поворота	10 ÷ 150 мм, 0 ÷ 90°	
Подключение сжатого воздуха	PT1/4, NPT1/4, G1/4	
Подключение манометра	NPT1/8	
Степень защиты	IP66 (EN60529)	
Температура окружающей среды	-60 ÷ 120°C	
Линейность	±1.0% F.S.	±2.0% F.S.
Потребление воздуха в режиме простоя	ниже 2.5 л/мин (P _{пит.} = 1,4 бар)	
Пропускная способность	более 80 л/мин (P _{пит.} = 1.4 бар)	
Чувствительность	±0.2% F.S.	±0.5% F.S.
Гистерезис	±1.0% F.S.	
Повторяемость	±0.5% F.S.	
Материал	алюминиевое литьё	
Вес	2.8 кг	

КОДИРОВКА

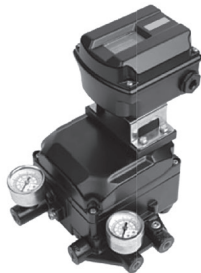
СС610	R	1	5	S	0
--------------	----------	----------	----------	----------	----------

СС610	СЕРИЯ	
R	ТИП ПРИВОДА: L = линейный	R = поворотный
1	ТИП ПОДКЛЮЧЕНИЯ: 1 = PT1/4 2 = NPT1/4	3 = G1/4
5	ТИП МОНТАЖА: ЛИНЕЙНЫЙ ТИП 1 = 10 ÷ 40 мм 2 = 40 ÷ 70 мм 3 = 70 ÷ 100 мм 4 = 100 ÷ 150 мм	ПОВОРОТНЫЙ ТИП 1 = M6×39L 5 = присоединение NAMUR
S	РАБОЧАЯ ТЕМПЕРАТУРА: S = -20 ÷ 70°C H = -20 ÷ 120°C	L = -40 ÷ 70°C U = -60 ÷ 70°C
0	<p>ОПЦИИ: 0 = без опций (стандарт)</p> <p>ОПЦИИ ТОЛЬКО ДЛЯ ПОВОРОТНОЙ МОДЕЛИ ПОЗИЦИОНЕРА:</p> <p>1 = визуальный индикатор положения 2 = внешний аналоговый датчик положения 4-20 мА (модель СС500, требуется питание 24V DC) 3 = внешний взрывозащищенный аналоговый датчик положения 4-20 мА (модель СС510, требуется питание 24V DC) 4 = внешний блок концевых датчиков положения 5 = внешний взрывозащищенный блок концевых датчиков положения 6 = внешние взрывозащищенный аналоговый датчик положения 4-20 мА + блок концевых датчиков положения 7 = монтажная площадка для установки блока концевых датчиков положения</p>	

ОПЦИИ



Опция 1



Опция 2



Опция 3 или 6



Опция 4



Опция 5



Опция 7

РАЗМЕРЫ

