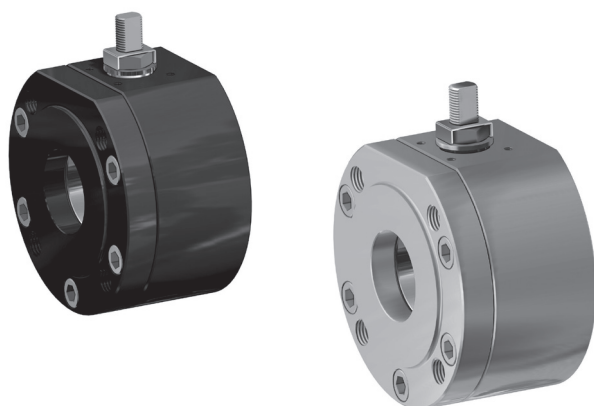


# Кран шаровой Серия MAGNUM Split Wafer



- » Толщина корпуса в соответствии с ASME B16.34, ASME VIII div.1, EN 12516
- » Материалы и давление в соответствии с EN 12516

СЕРИЯ MAGNUM SPLIT WAFER

**Сертификация:**

- Директива 97/23 ЕС PED
- Директива АTEX 94/9/СЕ (по запросу)
- Отсутствие вредных выбросов в атмосферу UNI EN ISO 15848:2006
- Пожаробезопасность UNI EN ISO 10497:2004 - API6FA:1999

**Специальные исполнения и опции**  
(свяжитесь с нашими инженерами):

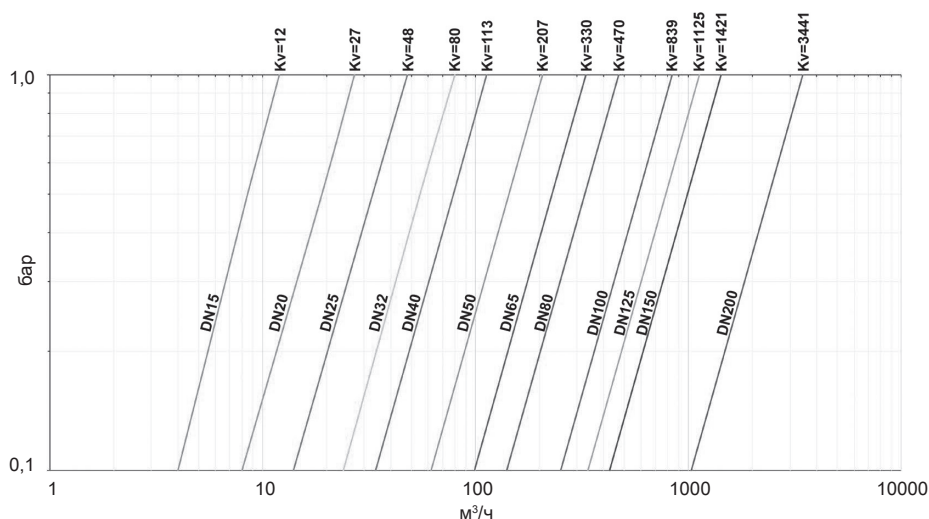
- Рубашка для обогрева
- Уплотнение PTFE-GF, PTFE-CF
- Полностью заполненное седло PTFE
- Версия с односторонним направлением потока с отверстием для сброса давления

**ОБЩИЕ ХАРАКТЕРИСТИКИ**

<b>Конструкция</b>	плавающий шар, не выступающий за корпус, полнопроходной
<b>Присоединение фланца</b>	по стандартам EN1092-1 ed. 2008, ANSI; B16.5
<b>Рабочая температура</b>	от -40° до +200° С (см. диаграмму)
<b>Рабочее давление</b>	от 16 до 40 Бар
<b>Присоединение привода</b>	ISO 5211
<b>Материалы</b>	корпус: нержавеющая сталь AISI 316 (AISI 304, Duplex - по запросу); углеродистая сталь A105 (LF2 на -40°С - по запросу). Уплотнение шара, V-образное уплотнение вала - TFM1600, дополнительное уплотнение вала - FKM
<b>Антистатическое устройство</b>	EN12662-2
<b>Опция</b>	исполнение фланцев Шип-Паз по ГОСТ 12815-80 исп. 4-5

**РАСХОДНАЯ ХАРАКТЕРИСТИКА**

DN	Kv, м³/ч
15	20
20	60
25	100
32	130
40	170
50	280
65	510
80	770
100	1200
125	1550
150	1775
200	3785



## ДИАГРАММА ЗАВИСИМОСТИ ТЕМПЕРАТУРЫ ОТ ДАВЛЕНИЯ

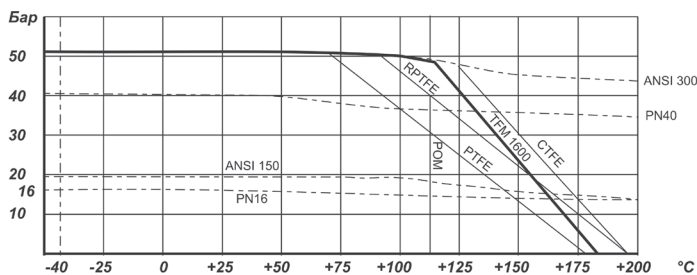


Диаграмма для корпуса из нержавеющей стали

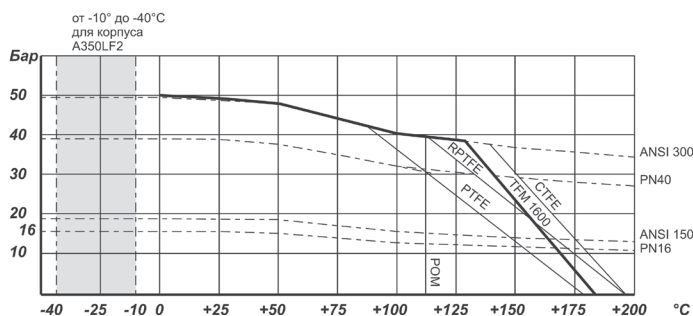


Диаграмма для корпуса из углеродистой стали

## МАТЕРИАЛЫ

Материалы	Корпус из нержавеющей стали	Корпус из углеродистой стали
Серия	V485/V486	V585/V586
1 Корпус	до DN40 ASTM A182 F316/A479 TP.316(x) (1.4401/x5CrNiMo 17-12-2)	ASTM A105(*)
	с DN40 ASTM A351 CF8M (1.4408/Gx5CrNiMo 19-12-2)	ASTM A105(*)
2 Гайка корпуса	до DN40 ASTM A182 F316/A479 TP.316 (1.4401/x5CrNiMo 17-12-2)	ASTM A105(*)
	с DN40 ASTM A351 CF8M (1.4408/Gx5CrNiMo 19-12-2)	ASTM A105(*)
3 Шар	ASTM A351 CF8M (1.4408/Gx5CrNiMo 19-12-2)	ASTM A351 CF(**) (1.4308/Gx5CrNiMo 19-10)
4 Вал	ASTM A182 F316/A479 TP.316/A564 (17-4PH) (1.4401/x5CrNiMo 17-12-2)	ASTM A182 F6A/A479 TP.410(***) (1.4006/X12C13)
5 Уплотнение шара	TFM 1600	TFM 1600
6 Уплотнение крышки корпуса	GRAFOIL	GRAFOIL
7 Антифрикционная шайба	TFM 1600(-)	TFM 1600(-)
8 Шевронное V-образное уплотнение штока	TFM 1600(-)	TFM 1600(-)
9 Уплотнение вала	FKM(*)	FKM(*)
10 Уплотнительная гайка	ASTM A182 F304 7 A479 TP.304 (1.4301/x5CrNi 18-10)	Оцинкованная сталь (x)
11 Фиксатор гайки	AISI304	AISI304
12 Гайка вала	Оцинкованная сталь (x)	Оцинкованная сталь (x)
13 Пружинная шайба	Оцинкованная сталь (xx)	Оцинкованная сталь (xx)
14 Антистатическое устройство	ASTM A182 F316/A479 TP.316	ASTM A182 F316/A479 TP.316
15 Фиксирующая гайка	Оцинкованная сталь (x)	Оцинкованная сталь (x)
16 Гайка ограничителя	Оцинкованная сталь	Оцинкованная сталь
17 Ограничитель	Оцинкованная сталь	Оцинкованная сталь
18 Рукоятка	Оцинкованная сталь (x)	Оцинкованная сталь (x)
19 Винт крепления крышки корпуса	Нержавеющая сталь	Оцинкованная сталь

По запросу

(\*) – углеродистая сталь A350LF2 для (-40°C)

(\*\*) – нержавеющая сталь A351 CF8M

(\*\*\*) – нержавеющая сталь AISI316/17-4PH

(x) – нержавеющая сталь AISI304

(xx) – нержавеющая сталь AISI301

(-) – другие материалы по запросу

**КОНСТРУКЦИЯ**

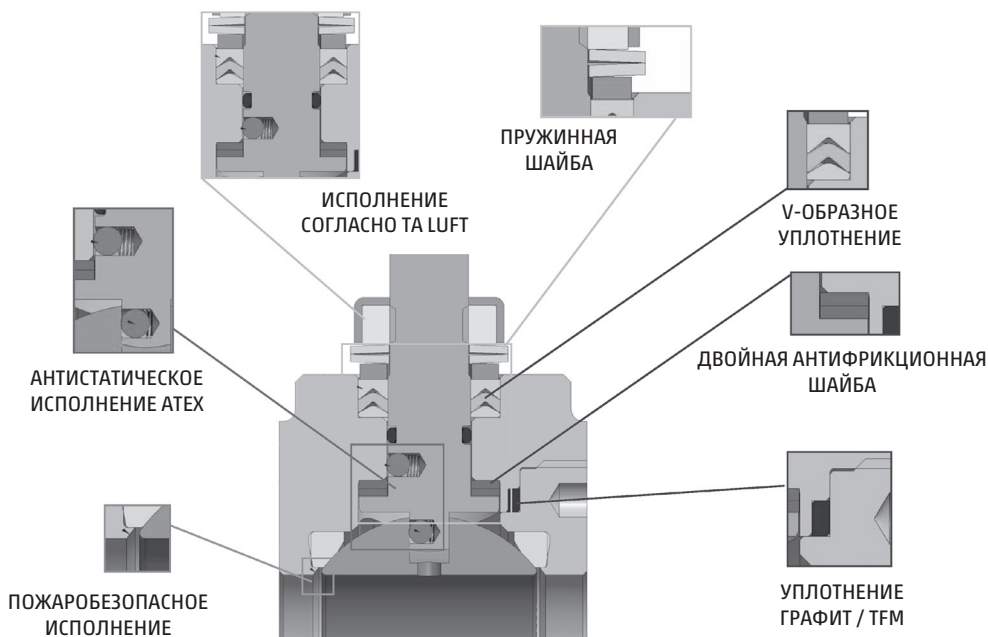
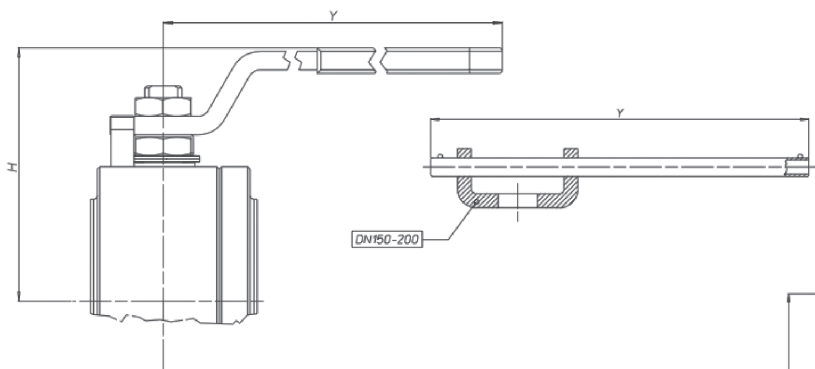


ТАБЛИЦА КРУТЯЩИХ МОМЕНТОВ, Н\*м

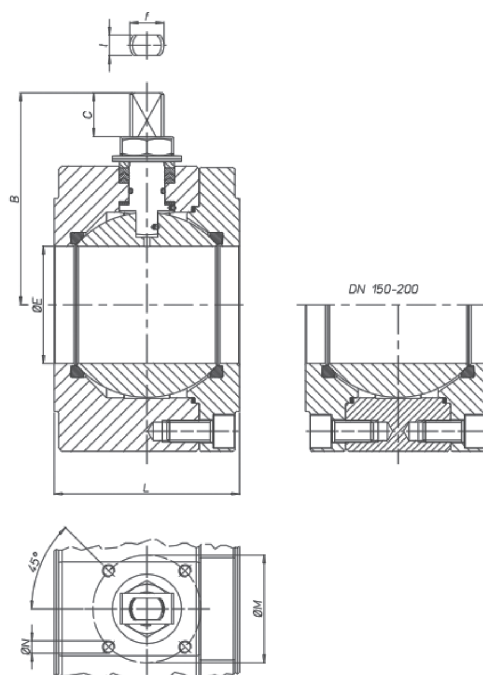
Условный проход	DN 15	DN 20	DN 25	DN 32	DN 40	DN 50	DN 65	DN 80	DN 100	DN 125	DN 150	DN 200
PN 16 Бар	8	13	18	27	37	61	80	120	220	270	405	850
PN 25 Бар	9.5	15	20	29	40	67	95	130	240	383		
PN 40 Бар	11	17	21	31	41	75	110	165	290	510		

**РАЗМЕРЫ**

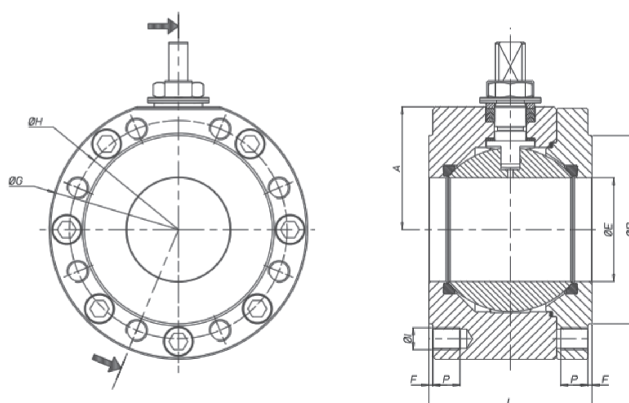


РАЗМЕРЫ

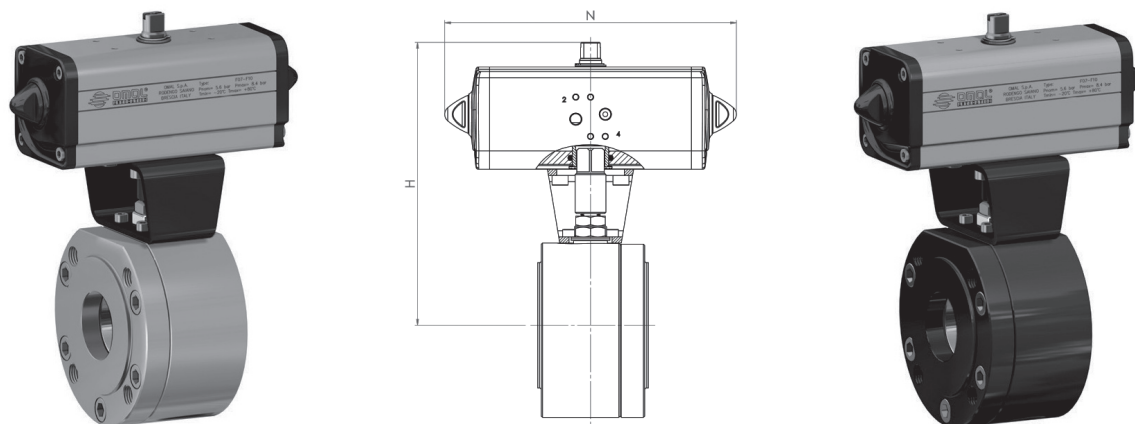
Размер	ØE	L	B	C	Присоединение привода ISO	ØM	ØN	H	Y
DN15	13	53	52	10	F03	36	M5	70	140
DN20	19	53	55	10	F03	36	M5	73	140
DN25	25	58	68	15	F04	42	M5	86	150
DN32	32	65	73	15	F04	42	M5	91	150
DN40	38	79	93	21	F05	50	M6	108	275
DN50	51	90	102	21	F05	50	M6	117	275
DN65	64	107	130.5	28	F07	70	M8	142	350
DN80	76	120	137.5	28	F07	70	M8	149	350
DN100	102	167	172	35	F10	102	M10	198	450
DN125	118	180	182	35	F10	102	M10	208	450
DN150	152	240	227.5	40.5	F14	140	M16	274	800
DN200	203	314	274	44.8	F14	140	M16	321	800



## РАЗМЕРЫ



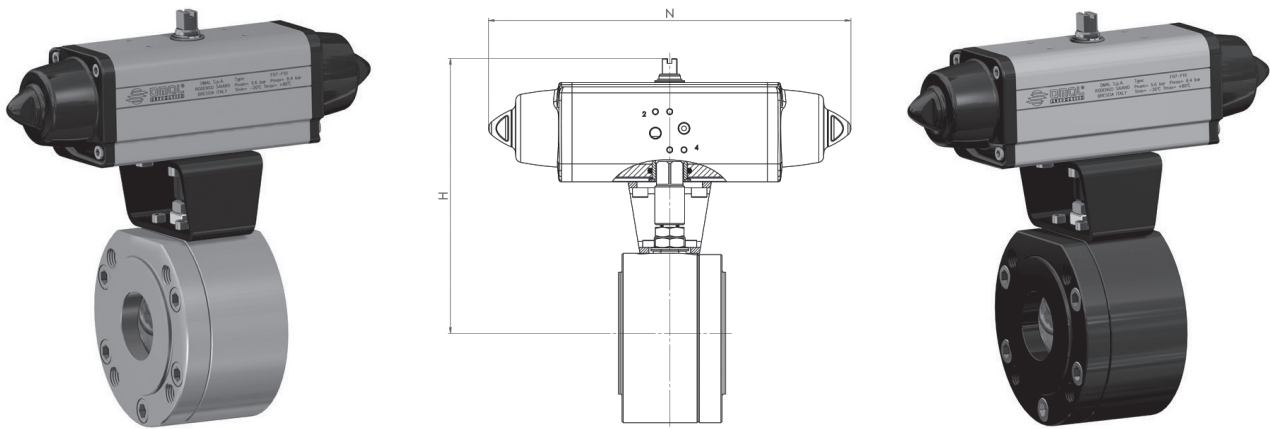
Корпус нержавеющая сталь	Корпус углеродистая сталь	Размер	PN	A	ØG	ØR	F	ØH	Количество отверстий	P	Вес, кг	L
V/LM404F00ABA0AAQNV000	V/LM404F00CAB0BBQNV00B	DN15	16-40	32	90	45	2	65	4	15	2.1	53
V/LM405F00ABA0AAQNV000	V/LM405F00CAB0BBQNV00B	DN20	16-40	35	100	58	2	75	4	14	2.4	53
V/LM406F00ABA0AAQNV000	V/LM406F00CAB0BBQNV00B	DN25	16-40	42	110	68	2	85	4	16	3.5	58
V/LM407F00ABA0AAQNV000	V/LM407F00CAB0BBQNV00B	DN32	16-40	47	130	78	2	100	4	20	5.2	65
V/LM408F00ABA0AAQNV000	V/LM408F00CAB0BBQNV00B	DN40	16-40	58	140	88	3	110	4	20	7.5	79
V/LM409F00ABA0AAQNV000	V/LM409F00CAB0BBQNV00B	DN50	16-40	67	150	102	3	125	4	20	9.7	90
V/LM410E00ABA0AAQNV000	V/LM410E00CAB0BBQNV00B	DN65	16	83	178	122	3	145	4	20	16.1	107
V/LM410I00ABA0AAQNV000	V/LM410I00CAB0BBQNV00B	DN65	25-40	83	178	122	3	145	8	20	16.4	107
V/LM411F00ABA0AAQNV000	V/LM411F00CAB0BBQNV00B	DN80	16-40	90	190	138	3	160	8	20	20.2	120
V/LM412E00ABA0AAQNV000	V/LM412E00CAB0BBQNV00B	DN100	16	107	235	158	3	180	8	20	40.4	167
V/LM412I00ABA0AAQNV000	V/LM412I00CAB0BBQNV00B	DN100	25-40	107	235	162	3	190	8	25	40.5	167
V/LM413E00ABA0AAQNV000	V/LM413E00CAB0BBQNV00B	DN125	16	117	250	188	3	210	8	25	48.2	180
V/LM413I00ABA0AAQNV000	V/LM413I01CAB0BBQNV00B	DN125	25-40	125	270	188	3	220	8	30	57.9	180
V/LM414E00ABA0AAQNV000	V/LM414E00CAB0BBQNV00B	DN150	16	154	332	212	3	240	8	25	109.3	240
V/LM415E00ABA0AAQNV000	V/LM415E00CAB0BBQNV00B	DN200	16	188	396	268	3	295	12	30	193.7	314

**ПРИВОД ДВУСТОРОННЕГО ДЕЙСТВИЯ**


СЕРИЯ MAGNUM SPLIT WAFER

Корпус нержавеющая сталь 316	Корпус углеродистая сталь A105	Привод	Крепление	DN	Дюймы	PN	N, мм	H, мм	Вес, кг
<b>DM404E00ABA0AAQNV000AFBA0</b>	<b>DM404E00CAB0BBQNV00BAFBA0</b>	DAN0015411S	KCNAHD5312	15	1/2"	16	159,1	154,2	3,2
<b>DM404I00ABA0AAQNV000AFCA0</b>	<b>DM404I00CAB0BBQNV00BAFCA0</b>	DAN0030411S	KCNAHD5312	15	1/2"	25-40	174,3	161,2	3,5
<b>DM405F00ABA0AAQNV000AFCA0</b>	<b>DM405F00CAB0BBQNV00BAFCA0</b>	DAN0030411S	KCNAHD5312	20	3/4"	16-40	174,3	164,2	3,8
<b>DM406F00ABA0AAQNV000AFCA0</b>	<b>DM406F00CAB0BBQNV00BAFCA0</b>	DAN0030411S	KCNBCHD5315	25	1"	16-40	174,3	181,2	6,0
<b>DM407F00ABA0AAQNV000AFDA0</b>	<b>DM407F00CAB0BBQNV00BAFDA0</b>	DAN0045412S	KCNBCHD5315	32	1" 1/4	16-40	188,5	191,5	7,0
<b>DM408F00ABA0AAQNV000AFEA0</b>	<b>DM408F00CAB0BBQNV00BAFEA0</b>	DAN0060412S	KCNCCHD5316	40	1" 1/2	16-40	198,1	208,4	9,8
<b>DM409E00ABA0AAQNV000AFGA0</b>	<b>DM409E00CAB0BBQNV00BAFGA0</b>	DAN0106411S	KCNCCHD5317	50	2"	16	237,1	230,3	13,0
<b>DM409I00ABA0AAQNV000AFHA0</b>	<b>DM409I00CAB0BBQNV00BAFHA0</b>	DAN0120411S	KCNCCHD5317	50	2"	25-40	257,4	234,0	13,1
<b>DM410E00ABA0AAQNV000AFHA0</b>	<b>DM410E00CAB0BBQNV00BAFHA0</b>	DAN0120411S	KCNDHD5318	65	2" 1/2	16	257,4	250,0	19,9
<b>DM410I00ABA0AAQNV000AFIA0</b>	<b>DM410I00CAB0BBQNV00BAFIA0</b>	DAN0180411S	KCNDHD5319	65	2" 1/2	25-40	289,9	280,5	21,8
<b>DM411E00ABA0AAQNV000AFIA0</b>	<b>DM411E00CAB0BBQNV00BAFIA0</b>	DAN0180411S	KCNDHD5319	80	3"	16	289,9	287,5	25,9
<b>DM411I00ABA0AAQNV000AFJA0</b>	<b>DM411I00CAB0BBQNV00BAFJA0</b>	DAN0240411S	KCNDHD5319	80	3"	25-40	313,6	291,1	26,7
<b>DM412E00ABA0AAQNV000AFKA0</b>	<b>DM412E00CAB0BBQNV00BAFKA0</b>	DAN0360411S	KCNEHD5321	100	4"	16	339,3	329,0	51,7
<b>DM412I00ABA0AAQNV000AFLA0</b>	<b>DM412I00CAB0BBQNV00BAFLA0</b>	DAN0480411S	KCNEFD5332	100	4"	25-40	387,7	387,7	52,7
<b>DM413E00ABA0AAQNV000AFLA0</b>	<b>DM413E00CAB0BBQNV00BAFLA0</b>	DAN0480411S	KCNEFD5332	125	5"	16	387,7	362,0	60,4
<b>DM413I00ABA0AAQNV000AFMA0</b>	<b>DM413I00CAB0BBQNV00BAFMA0</b>	DAN0720411S	KCNEFD5348	125	5"	25-40	433,0	383,0	72,6
<b>DM414E00ABA0AAQNV000AFMA0</b>	<b>DM414E00CAB0BBQNV00BAFMA0</b>	DAN0720411S	KCNFGHD5364	150	6"	16	433,0	432,0	127,0
<b>DM414I00ABA0AAMNV000AFRA0</b>	<b>DM414I00CAB0BBMNV00BAFRA0</b>	DAN1920412S	KCNGHHD5349	150	6"	25-40	601,0	491,7	150,4
<b>DM415E00ABA0AAQNV000AFQA0</b>	<b>DM415E00CAB0BBQNV00BAFQA0</b>	DAN1440411S	KCNGGHD5366	200	8"	16	567,0	524,0	222,0
<b>DM415H00ABA0AAQNV000AFQA0</b>	<b>DM415H00CAB0BBQNV00BAFQA0</b>	DAN1440411S	KCNGGHD5366	200	8"	25	567,0	524,0	224,7
<b>DM415J00ABA0AAMNV000AFSA0</b>	<b>DM415J00CAB0BBMNV00BAFSA0</b>	DA2880E16DOA	KCNGHHD5367	200	8"	40	667,0	654,0	343,3

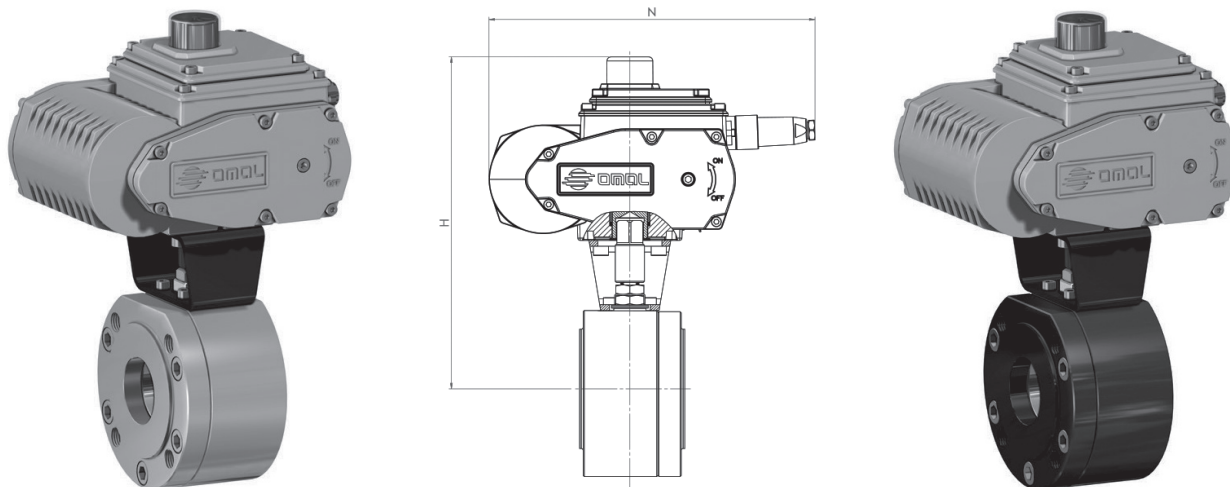
## ПРИВОД ОДНОСТОРОННЕГО ДЕЙСТВИЯ



Корпус нержавеющая сталь 316	Корпус углеродистая сталь A105	Привод	Крепление	DN	Дюймы	PN	N, мм	H, мм	Вес, кг
SM404E00ABA0AAQNV000AFCAO	SM404E00CAB0BBQNV00BAFCAO	SRN0015401S	KCNAAND5312	15	1/2"	16	233,2	161,2	3,7
SM404I00ABA0AAQNV000AFEAO	SM404I00CAB0BBQNV00BAFEAO	SRN0030402S	KCNACHD5324	15	1/2"	25-40	258,8	182,4	4,6
SM405F00ABA0AAQNV000AFEAO	SM405F00CAB0BBQNV00BAFEAO	SRN0030402S	KCNACHD5324	20	3/4"	16-40	258,8	185,4	4,9
SM406F00ABA0AAQNV000AFEAO	SM406F00CAB0BBQNV00BAFEAO	SRN0030402S	KCNBCHD5327	25	1"	16-40	258,8	192,4	6,1
SM407F00ABA0AAQNV000AFGAO	SM407F00CAB0BBQNV00BAFGAO	SRN0053401S	KCNBCHD5328	32	1 1/4"	16-40	304,2	210,3	8,9
SM408F00ABA0AAQNV000AFHAO	SM408F00CAB0BBQNV00BAFHAO	SRN0060401S	KCNCHD5317	40	1 1/2"	16-40	338,5	225,0	11,6
SM409E00ABA0AAQNV000AFIAO	SM409E00CAB0BBQNV00BAFIAO	SRN0090401S	KCNCDHD5329	50	2"	16	393,7	264,5	16,7
SM409I00ABA0AAQNV000AFJAO	SM409I00CAB0BBQNV00BAFJAO	SRN0120401S	KCNCDHD5329	50	2"	25-40	409,6	268,1	17,6
SM410E00ABA0AAQNV000AFJAO	SM410E00CAB0BBQNV00BAFJAO	SRN0120401S	KCNDDHD5319	65	2 1/2"	16	409,6	284,1	24,3
SM410I00ABA0AAQNV000AFKAO	SM410I00CAB0BBQNV00BAFKAO	SRN0180401S	KCNDDHD5319	65	2 1/2"	25-40	474,0	291,0	26,1
SM411E00ABA0AAQNV000AFKAO	SM411E00CAB0BBQNV00BAFKAO	SRN0180401S	KCNDDHD5319	80	3"	16	474,0	298,0	30,2
SM411I00ABA0AAQNV000AFLAO	SM411I00CAB0BBQNV00BAFLAO	SRN0240401S	KCNDEHD5330	80	3"	25-40	520,5	335,0	33,8
SM412E00ABA0AAQNV000AFMAO	SM412E00CAB0BBQNV00BAFMAO	SRN0360401S	KCNEFHD5332	100	4"	16	613,0	365,0	59,5
SM412I00ABA0AAQNV000AFNAO	SM412I00CAB0BBQNV00BAFNAO	SRN0480401S	KCNEFHD5333	100	4"	25-40	648,2	385,0	66,3
SM413E00ABA0AAQNV000AFNAO	SM413E00CAB0BBQNV00BAFNAO	SRN0480401S	KCNEFHD5333	125	5"	16	648,2	395,0	74,0
SM413I00ABA0AAQNV000AFQAO	SM413I00CAB0BBQNV00BAFQAO	SRN0720401S	KCNEGHD5356	125	5"	25-40	798,0	421,0	94,5
SM414E00ABA0AAQNV000AFQAO	SM414E00CAB0BBQNV00BAFQAO	SRN0720401S	KCNGGHD5368	150	6"	16	798,0	470,0	147,4
SM414I00ABA0AAQNV000AFVAO	SM414I00CAB0BBMNV00BAFVAO	SR1920E1608A	KCNGHHD5349	150	6"	25-40	1001,0	568,5	185,4
SM415E00ABA0AAQNV000AFSAO	SM415E00CAB0BBQNV00BAFSAO	SR1440E16D8A	KCNGHHD5370	200	8"	16	834,0	647,0	272,0
SM415H00ABA0AAQNV000AFSAO	SM415H00CAB0BBQNV00BAFSAO	SR1440E16D8A	KCNGHHD5370	200	8"	25	834,0	647,0	276,7
SM415J00ABA0AAQNV000AFWAO	SM415J00CAB0BBMNV00BAFWAO	SR2880E16D8A	KCNGHHD5367	200	8"	40	1201,0	654,0	343,3

**КРАН ШАРОВОЙ С ЭЛЕКТРИЧЕСКИМ ПРИВОДОМ**

СЕРИЯ MAGNUM SPLIT WAFER



Корпус нержавеющая сталь 316	Корпус углеродистая сталь A105	Привод	Крепление	DN	Дюймы	PN	N, мм	H, мм	Вес, кг
EM404F00ABA0AAQNV000AMEGO	EM404F00CAB0BBQNV00BAMEGO	EA0035A5C000	KCNACHD5324	15	1/2"	16	250,0	229,0	6,3
EM405F00ABA0AAQNV000AMEGO	EM405F00CAB0BBQNV00BAMEGO	EA0035A5C000	KCNACHD5324	20	3/4"	16-40	250,0	232,0	6,6
EM406F00ABA0AAQNV000AMEGO	EM406F00CAB0BBQNV00BAMEGO	EA0035A5C000	KCNBCHD5327	25	1"	16-40	250,0	239,0	7,7
EM407F00ABA0AAQNV000AMGGO	EM407F00CAB0BBQNV00BAMGGO	EA0070A5C000	KCNBCHD5327	32	1" 1/4	16-40	250,0	244,0	9,6
EM408F00ABA0AAQNV000AMGGO	EM408F00CAB0BBQNV00BAMGGO	EA0070A5C000	KCNCHD5316	40	1" 1/2	16-40	250,0	255,0	12,0
EM409F00ABA0AAQNV000AMIGO	EM409F00CAB0BBQNV00BAMIGO	EA0130A5C000	KCNCHD5317	50	2"	16	280,0	284,7	17,7
EM410E00ABA0AAQNV000AMIGO	EM410E00CAB0BBQNV00BAMIGO	EA0130A5C000	KCNDDHD5318	65	2" 1/2	16	280,0	300,5	24,8
EM410I00ABA0AAQNV000AMKGO	EM410I00CAB0BBQNV00BAMKGO	EA0240A5C000	KCNDDHD5319	65	2" 1/2	25-40	280,0	300,5	24,7
EM411F00ABA0AAQNV000AMKGO	EM411F00CAB0BBQNV00BAMKGO	EA0240A5C000	KCNDDHD5319	80	3"	25-40	280,0	307,5	28,8
EM412E00ABA0AAQNV000AMNAO	EM412E00CAB0BBQNV00BAMNAO	AE160040	KCNEEHV5336	100	4"	16	256,5	372,0	51,4
EM412I00ABA0AAQNV000AMNAO	EM412I00CAB0BBQNV00BAMNAO	AE160040	KCNEEHV5336	100	4"	25-40	256,5	372,0	51,5
EM413E00ABA0AAQNV000AMNAO	EM413E00CAB0BBQNV00BAMNAO	AE160040	KCNEEHV5336	125	5"	16	256,5	382,0	59,2
EM413I00ABA0AAQNV000AMRAO	EM413I00CAB0BBQNV00BAMRAO	AE160060	KCNEEHV5362	125	5"	25-40	381,0	439,0	81,9
EM414E00ABA0AAQNV000AMTAO	EM414E00CAB0BBQNV00BAMTAO	AE160100	KCNFGHV5372	150	6"	16	381,0	488,0	136,0
EM414I00ABA0AAMNV000AMXAO	EM414I00CAB0BBMNV00BAMXAO	AE160200	KCNGGHV5374	150	6"	25-40	381,0	488,0	139,7
EM415E00ABA0AAQNV000AMTAO	EM415E00CAB0BBQNV00BAMTAO	AE160100	KCNFGHV5375	200	8"	16	381,0	522,0	218,5
EM415H00ABA0AAQNV000AMXAO	EM415H00CAB0BBQNV00BAMXAO	AE160200	KCNGGHV5376	200	8"	25	381,0	522,0	224,8
EM415J00ABA0AAMNV000AMXAO	EM415J00CAB0BBMNV00BAMXAO	AE160200	KCNGGHV5377	200	8"	40	381,0	529,0	248,3