

Дифференциальный манометр-индикатор Серия MDM60

ФИЛЬТРЫ / СЕПАРАТОРЫ / ОСУШИТЕЛИ



MDM 60
базовая модель

MDM 60 E
электронная модель
(на батарее) со
светодиодом
предупреждающего
сигнала

MDM 60 C
модель
с сухим контактом
для удаленной
сигнализации

ПРИМЕНЕНИЯ:

- » Автомобильная промышленность
- » Электронная техника
- » Пищевая промышленность
- » Химическая промышленность
- » Нефтегазохимическая промышленность
- » Производство пластмасс
- » Лакокрасочная промышленность
- » Общее промышленное применение

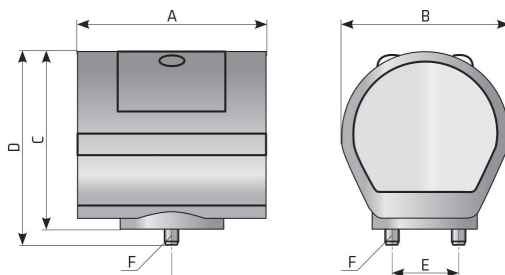
Магнитный манометр перепада давления Серии MDM 60 разработан для определения необходимости замены фильтрующего элемента в системах сжатого воздуха.

Оптимальная установка Серии MDM 60 производится на верхнюю часть корпуса фильтра. Серия MDM 60 имеют широкое применение. Для неуказанных областей применения свяжитесь с техническим центром CAMOZZI..

ОСНОВНЫЕ ХАРАКТЕРИСТИКИ

Рабочее давление	0 ÷ 16 бар
Температура	1,5 ÷ 65°C
Вес	0,15 кг

РАЗМЕРЫ



РАЗМЕРЫ						
A	B	C	D	E	F	
72 мм	64 мм	68 мм	74 мм	24 мм	M5	

ВИДЫ	
MDM 60	базовая модель
MDM 60E	электронная версия (на батарее) с LED светодиодным индикатором сигнала тревоги
MDM 60C	версия с сухим контактом для удаленного сигнала тревоги