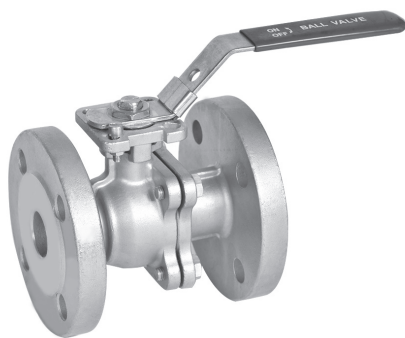


Новинка

Кран шаровой Серия V2FH

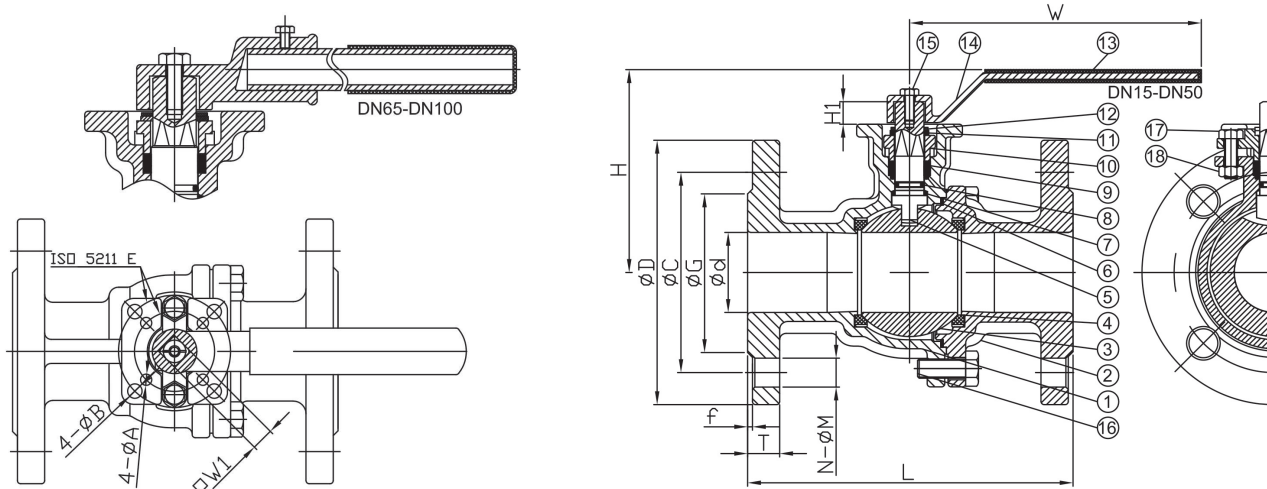


КОДИРОВКА

V2FH	-	316	-	PN16	-	080	-	HT
V2FH	СЕРИЯ ТИП УПРАВЛЕНИЯ: D = пневмопривод двойного действия S = пневмопривод одностороннего действия HQ = электропривод V = ручной привод							
316	МАТЕРИАЛ КОРПУСА: 316 = нержавеющая сталь AISI316; 304 = нержавеющая сталь AISI304 (по запросу); WCB = углеродистая сталь (по запросу)							
PN16	РАБОЧЕЕ ДАВЛЕНИЕ: PN16 = 16 бар; PN40 = 40 бар							
080	ДИАМЕТР DN: 015; 020; 025; 032; 040; 050; 065; 080; 100; 125; 150; 200							
HT*	= стандартное исполнение: -20°C ÷ 180°C HT = высокотемпературное исполнение: -20°C ÷ 250°C (металл по металлу)							

* = Минимальная партия для заказа 10 шт.

РАЗМЕРЫ И МАТЕРИАЛЫ



МАТЕРИАЛЫ

№	Наименование	Материал	№	Наименование	Материал	№	Наименование	Материал
1	Корпус	WCB AISI304 AISI316	7	Упорная шайба	PEEK + PTFE	13	Накладка на ручку	Пластик
2	Крышка	WCB AISI304 AISI316	8	Кольцо	VITON	14	Ручка	AISI304
3	Шар	WCB AISI304 AISI316	9	Сальники	PTFE	15	Болт	WCB / AISI304
4	Уплотнение	PTFE	10	Упор	CF8	16	Болт	WCB AISI304 AISI316
5	Шток	WCB AISI304 AISI316	11	Стопор	AISI304	17	Болт	WCB AISI304 AISI316
6	Уплотнение	PTFE	12	Стопорное кольцо	AISI304	18	Гайка	WCB AISI304 AISI316

РАЗМЕРЫ

Размер	d	D	C	G	f	T	N-ØM	L	H	H1	W	W1	ISO 5211	E	A	B	Момент, Нм
15	15	95	65	45	2	14	4-Ø14	115	84	9	123	9	F03-F04	36-42	6	6	5
20	20	105	75	58	2	16	4-Ø14	120	94	9	123	9	F03-F04	36-42	6	6	8
25	25	115	85	68	2	16	4-Ø14	125	101	11	153	11	F04-F05	42-50	6	7	10
32	32	140	100	78	2	16	4-Ø18	130	108	11	153	11	F04-F05	42-50	6	7	14
40	40	150	110	88	3	16	4-Ø18	140	121	14	183	14	F05-F07	50-70	7	9	20
50	50	165	125	102	3	18	4-Ø18	150	127	14	183	14	F05-F07	50-70	7	9	30
65	65	185	145	122	3	18	4-Ø18	170	154	17	352	17	F07-F10	70-102	9	11	36
80	80	200	160	138	3	20	8-Ø18	180	165	17	352	17	F07-F10	70-102	9	11	60
100	100	220	180	158	3	20	8-Ø18	190	183	22	397	22	F10-F12	102-125	11	13	95
125	125	250	210	188	3	22	8-Ø18	325	229	27	708	27	F10-F12	102-125	11	13	160
150	150	285	240	212	3	22	8-Ø22	350	248	27	708	27	F10-F12	102-125	11	13	185
200	200	340	295	268	3	24	12-Ø22	400	304	36	920	36	F14	140	18	18	-