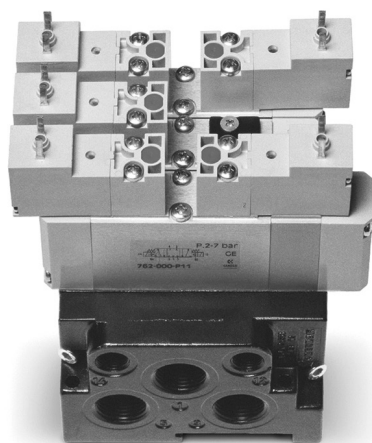


# Распределители с электропневматическим и пневматическим управлением. Серия 7

В соответствии с ISO 15407-1, VDMA 24563  
5/2 и 5/3 лин./поз.



Золотниковые распределители с электропневматическим и пневматическим управлением Серии 7 производятся по стандарту ISO 15407-1, VDMA 24563.

Размер 26 мм (VDMA 01)  
Размер 18 мм (VDMA 02).

Распределители имеют следующие типы управления:

- электропневматическое с возвратной пневмопружиной;
- двустороннее электропневматическое управление;
- пневматическое с возвратной пневмопружиной;
- двустороннее пневматическое управление.

## ОСНОВНЫЕ ХАРАКТЕРИСТИКИ

<b>Конструкция</b>	золотникового типа
<b>Функция распределителя</b>	5/2, 5/3 лин./поз.
<b>Материалы</b>	корпус, золотник, плита – алюминий, крышки – полиамид, уплотнения – NBR
<b>Крепление</b>	через отверстия в корпусе
<b>Присоединение</b>	на плите
<b>Рабочая температура</b>	0°C ÷ 50°C
<b>Рабочая среда</b>	очищенный воздух без необходимости маслораспыления согласно ISO 8573-1:2010 [6:4:4]. Требуется последовательная установка центробежных фильтров 25 мкм и 5 мкм, обеспечивающих класс очистки воздуха по стандарту ISO 8573-1:2010 [6:8:4].
<b>Размер</b>	26 мм 18 мм
<b>Установка</b>	в любом положении
<b>Рабочее давление</b>	P макс. 7 бар
<b>Номинальное давление</b>	6 Бар
<b>Номинальный расход, Q<sub>n</sub></b>	Размер 26 мм = 900 Нл/мин Размер 18 мм = 450 Нл/мин
<b>Напряжение</b>	см. кодировку
<b>Допустимый разброс напряжений</b>	± 10%
<b>Потребляемая мощность</b>	2 W
<b>Изоляция</b>	класс F
<b>Класс защиты</b>	IP54 (IP65 с разъемом DIN 40050)

## КОДИРОВКА

7	5	1	-	N	1	A	-	P16	-	15	-	W	2	3
---	---	---	---	---	---	---	---	-----	---	----	---	---	---	---

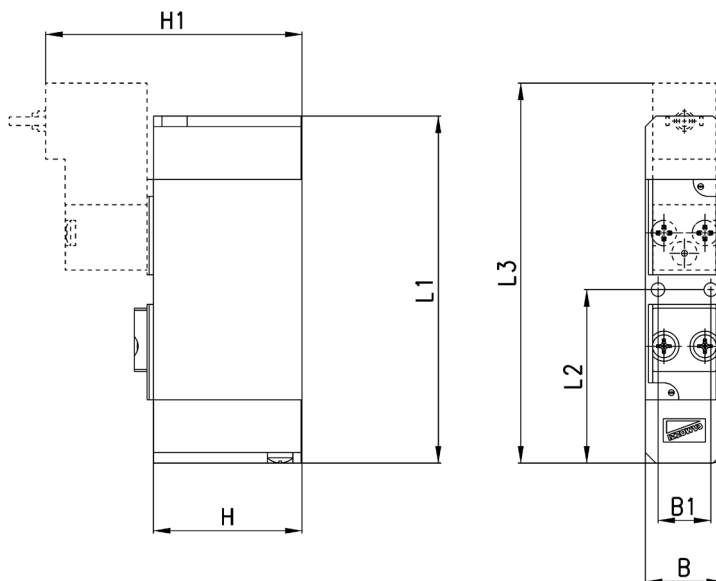
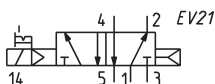
<b>7</b>	СЕРИЯ
<b>5</b>	КОЛИЧЕСТВО ЛИНИЙ / ПОЗИЦИЙ: 5 = 5/2 6 = 5/3 закрытая центральная позиция 7 = 5/3 открытая центральная позиция 8 = 5/3 подача давления в обе линии
<b>1</b>	РАЗМЕРЫ: 1 = размер 26 мм 2 = размер 18 мм
<b>N</b>	ПЛИТЫ: N = колодка, выход сбоку
<b>1</b>	ПРИСОЕДИНЕНИЕ: 1 = G1/4 (размер 26 мм) 2 = G1/8 (размер 18 мм)
<b>A</b>	КОЛИЧЕСТВО МЕСТ НА ПЛИТЕ: A = 1* B = 2* C = 3* D = 4* E = 5* F = 6* G = 7* H = 8* K = 9* L = 10* M = 11* N = 12* P = 13* R = 14* S = 15*
<b>P16</b>	УПРАВЛЕНИЕ: 33 = пневматическое, двустороннее 36 = пневматическое, одностороннее P11 = электропневматическое, двустороннее P16 = электропневматическое, одностороннее
<b>15</b>	УПЛОТНЕНИЕ: 15 = 15x15
<b>W</b>	СОЛЕНОИД: W = Серия W P = Серия P**
<b>2</b>	ПОДКЛЮЧЕНИЕ: 1 = кабель 300 мм (Серия W, только 24V DC)** 2 = двухконтактное (Серия W, 24V - 48V DC) 5 = двухконтактное + заземление (Серия P)**
<b>3</b>	НАПРЯЖЕНИЕ СОЛЕНОИДА: 3 = 24 V DC 4 = 48 V DC** 6 = 110 V DC (только Серии P)** B = 24 V 50/60 Hz (только Серии P)** C = 48 V 50/60 Hz (только Серии P)** D = 110 V 50/60 Hz (только Серии P)**
	ПРИМЕЧАНИЕ: * в комплекте с двумя концевыми блоками ** по запросу

### 5/2 лин./поз. распределитель ISO 26 мм – 18 мм, моностабильный



Выполнены по стандартам ISO. Размеры: 26 мм и 18 мм.  
С электропневматическим управлением и возвратной пневмопружиной.  
Предназначены для монтажа на плите. Разъем Мод. 126-800.  
Для управления используются соленоиды Серии W и Серии P с широким выбором напряжений (по запросу). Минимальное рабочее давление 3 бар.

В комплекте:  
1x Уплотнение для стыковки с плитой  
2x Винты



**РАЗМЕРЫ**

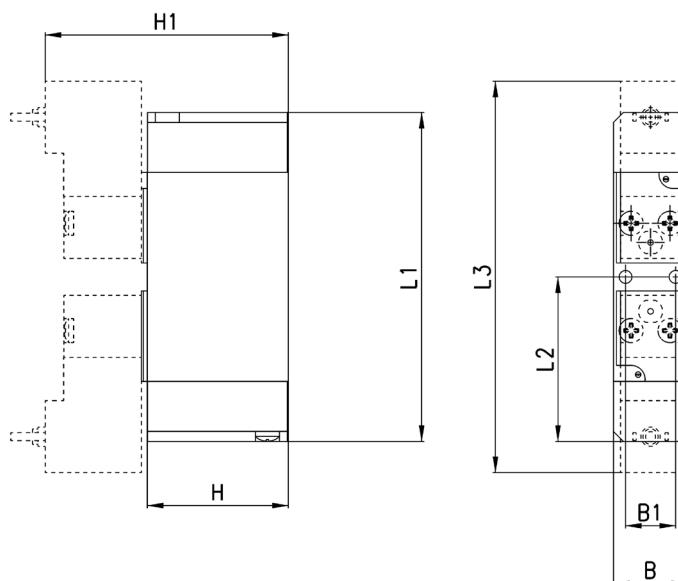
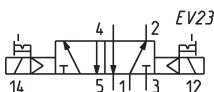
Мод.	Размер ISO	B	B1	L1	L2	L3	H	H1	Мин. рабочее давление
<b>751-000-P16-15-W20</b>	26 мм	26,5	19	99,7	49,85	98,8	39	64,3	3 бар
<b>752-000-P16-15-W20</b>	18 мм	18,5	12,5	82,2	41,1	90	35,2	60,5	3 бар

### 5/2 лин./поз. распределитель ISO 26 мм – 18 мм, бистабильный



Распределители Серии 7 с электропневматическим двусторонним управлением производятся по стандарту ISO, размерами 26 мм и 18 мм.  
Предназначены для монтажа на плите. Разъем Мод. 126-800.  
Для управления используются соленоиды Серии W и Серии P с широким выбором напряжений (по запросу). Мин. рабочее давление 2 бар.

В комплекте:  
1x Уплотнение для стыковки с плитой  
2x Винты



**РАЗМЕРЫ**

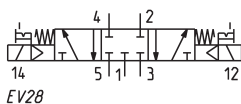
Мод.	Размер ISO	B	B1	L1	L2	L3	H	H1	Мин. рабочее давление
<b>751-000-P11-15-W20</b>	26 мм	26,5	19	99,7	49,85	98,8	39	64,3	2 бар
<b>752-000-P11-15-W20</b>	18 мм	18,5	12,5	82,2	41,1	97,8	35,2	60,5	2 бар

### 5/3 лин./поз. распределитель ISO 26 мм – 18 мм

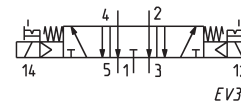


Распределители Серии 7 с электропневматическим управлением и пружинным возвратом в устойчивое среднее положение производятся в соответствии со стандартом ISO. Размеры: 26 мм и 18 мм. Предназначены для монтажа на плите. Для управления используются соленоиды Серии W и P с широким выбором напряжений (по запросу). Мин. рабочее давление 3 бар. Разъем Мод. 126-800

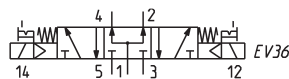
В комплекте:  
1x Уплотнение для стыковки с плитой  
2x Винты



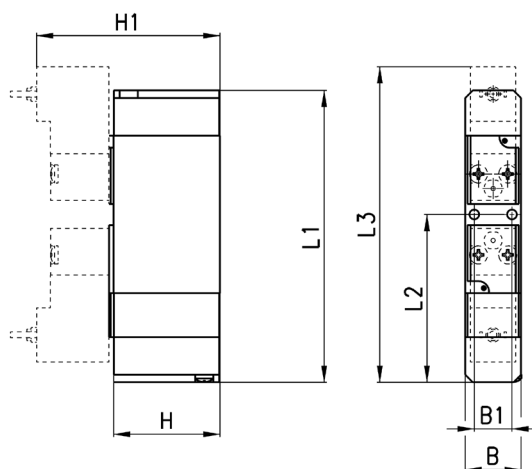
EV28



EV32



EV36



#### РАЗМЕРЫ

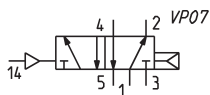
Мод.	Размер ISO	B	B1	L1	L2	L3	H	H1	Мин. рабочее давление	Символ
761-000-P11-15-W20	26 мм	26,5	19	111,7	61,85	110,8	39	64,3	3 бар	EV28
762-000-P11-15-W20	18 мм	18,5	12,5	96,7	55,6	104,5	35,2	60,5	3 бар	EV28
771-000-P11-15-W20	26 мм	26,5	19	111,7	61,85	110,8	39	64,3	3 бар	EV32
772-000-P11-15-W20	18 мм	18,5	12,5	96,7	55,6	104,5	35,2	60,5	3 бар	EV32
781-000-P11-15-W20	26 мм	26,5	19	111,7	61,85	110,8	39	64,3	3 бар	EV36
782-000-P11-15-W20	18 мм	18,5	12,5	96,7	55,6	104,5	35,2	60,5	3 бар	EV36

### 5/2 лин./поз. распределитель ISO 26 мм – 18 мм, моностабильный

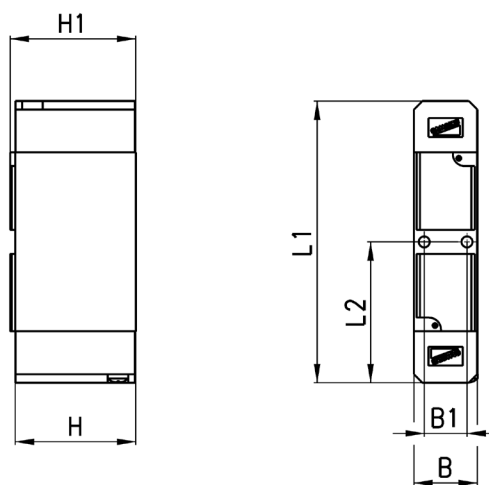


Распределители Серии 7 выполнены по стандарту ISO. Размеры: 26 мм и 18 мм. С пневматическим односторонним управлением и возвратной пневмопружиной, предназначены для монтажа на плите. Для корректной работы распределителя, давление управления должно быть не ниже рабочего давления. Мин. рабочее давление 3 бар.

В комплекте:  
1x Уплотнение для стыковки с плитой  
2x Винты



VP07



#### РАЗМЕРЫ

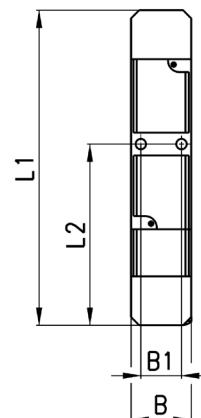
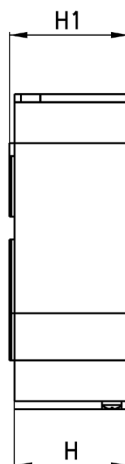
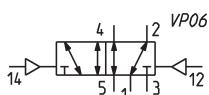
Мод.	Размер ISO	B	B1	L1	L2	H	H1	Мин. рабочее давление
751-000-36	26 мм	26,5	19	99,7	49,85	39	40,5	3 бар
752-000-36	18 мм	18,5	12,5	82,2	41,1	35,2	36,7	3 бар

### 5/2 лин./поз. распределитель ISO VDMA 01 (26 мм); VDMA 02 (18 мм), бистабильный



Распределители Серии 7 выполнены по стандартам ISO. Размеры: 26 мм и 18 мм, с пневматическим управлением, предназначены для монтажа на плите. Для корректной работы распределителя, давление управления должно быть не ниже рабочего давления. Мин. рабочее давление 2 бар.

В комплекте:  
1x Уплотнение для стыковки с плитой  
2x Винты



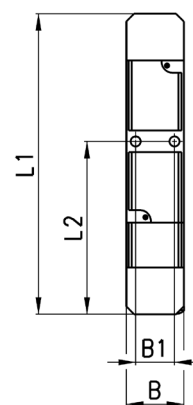
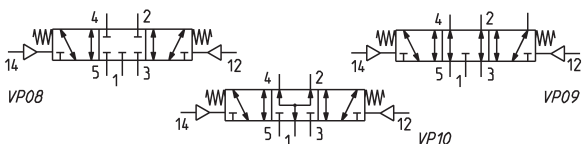
РАЗМЕРЫ								
Мод.	Размер ISO	B	B1	L1	L2	H	H1	Мин. рабочее давление
<b>751-000-33</b>	26 мм	26,5	19	99,7	49,85	39	40,5	2 бар
<b>752-000-33</b>	18 мм	18,5	12,5	82,2	41,1	35,2	36,7	2 бар

### 5/3 лин./поз. распределитель ISO 26 мм – 18 мм



Распределители Серии 7 с двусторонним пневматическим управлением и пружинным возвратом в устойчивое среднее положение производятся в соответствии с ISO. Размеры: 26 мм и 18 мм. Предназначены для монтажа на плите. Мин. рабочее давление 3 бар.

В комплекте:  
1x Уплотнение для стыковки с плитой  
2x Винты



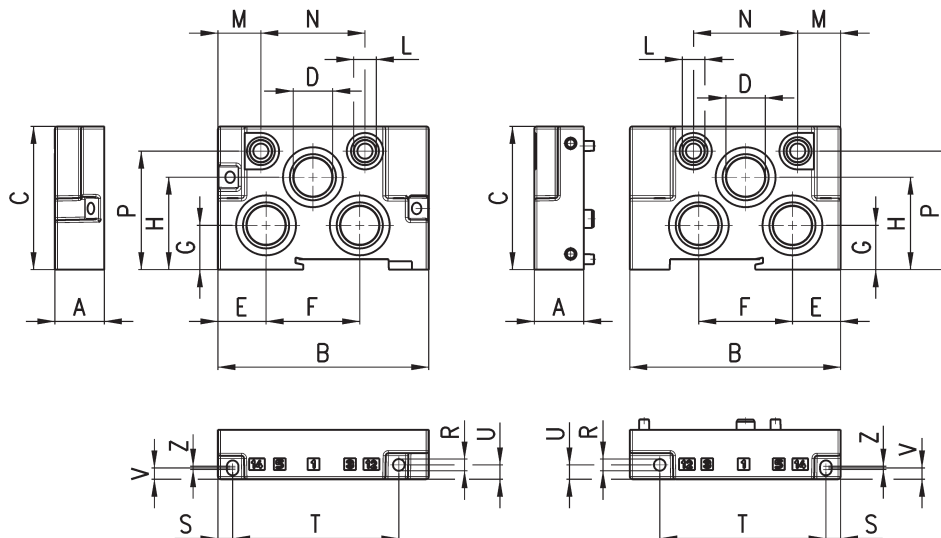
РАЗМЕРЫ									
Мод.	Размер ISO	B	B1	L1	L2	H	H1	Мин. рабочее давление	Символ
<b>761-000-33</b>	26 мм	26,5	19	117,7	61,85	39	40,5	3 бар	VP08
<b>762-000-33</b>	18 мм	18,5	12,5	96,7	55,6	35,2	36,7	3 бар	VP08
<b>771-000-33</b>	26 мм	26,5	19	117,7	61,85	39	40,5	3 бар	VP09
<b>772-000-33</b>	18 мм	18,5	12,5	96,7	55,6	35,2	36,7	3 бар	VP09
<b>781-000-33</b>	26 мм	26,5	19	117,7	61,85	39	40,5	3 бар	VP10
<b>782-000-33</b>	18 мм	18,5	12,5	96,7	55,6	35,2	36,7	3 бар	VP10

### Концевые блоки для многоместных плит

Концевые блоки для многоместных плит с общим подводом воздуха и выхлопом, боковым расположением присоединительных отверстий.



В комплекте:  
1x Уплотнение для стыковки с плитой  
2x Винты



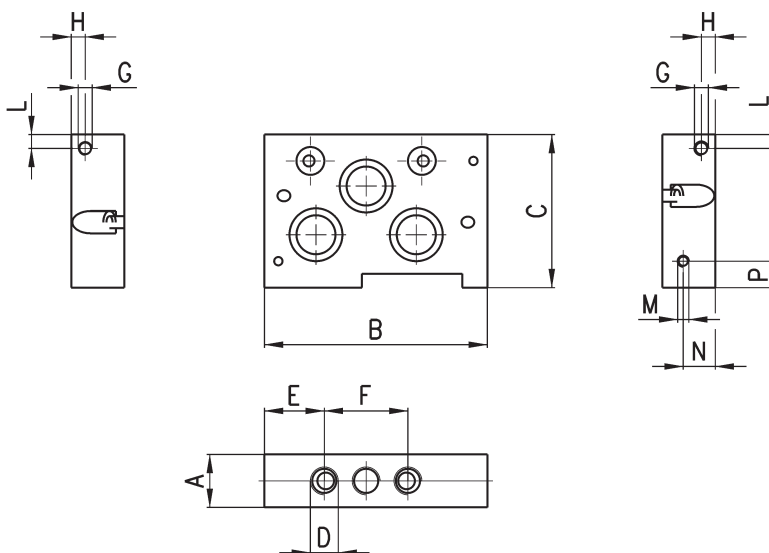
РАЗМЕРЫ																			
Мод.	Размер ISO	A	B	C	D	E	F	G	H	L	M	N	P	R	S	T	U	V	Z
<b>701C-HN1</b>	26 мм	27	107	65	G1/2	23	60	24,5	43	G1/8	21,5	58	55,5	4,5	7,5	61,5	6	6,2	4
<b>702C-HN2</b>	18 мм	19	81	55	G3/8	18,5	36	17	35,5	G1/8	16,5	40	45,5	4,5	4,65	63,85	5,5	4,35	1,3

### Подводной блок для плиты с общим подводом воздуха и выхлопом

Подводной блок для плиты с общим подводом воздуха и выхлопом, боковое расположение присоединительных отверстий.



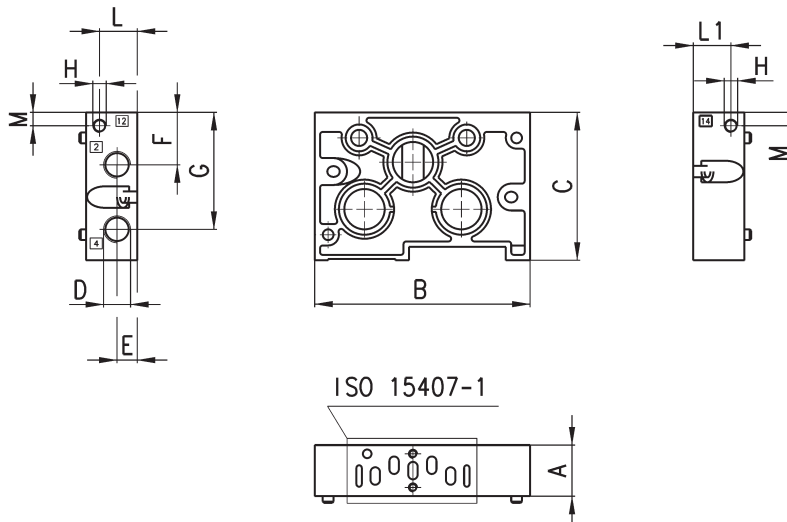
В комплекте:  
1x Уплотнение для стыковки с плитой  
2x Винты



РАЗМЕРЫ													
Мод.	Размер ISO	A	B	C	D	E	F	G	H	L	M	N	P
<b>701C-N1N</b>	26 мм	27	100	65	G1/4	29	42	M5	6,5	10	M4	10	10
<b>702C-N2N</b>	18 мм	19	81	55	G1/8	22,5	28	M5	5	5	M4	11,5	9,5

## Секция многоместной плиты

Секция многоместной плиты ISO с боковым расположением выходных отверстий.



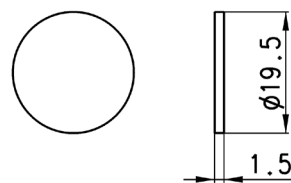
В комплекте:  
1x Уплотнение для  
стыковки с плитой  
2x Винты

РАСПРЕДЕЛИТЕЛИ СЕРИЯ 7

РАЗМЕРЫ													
Мод.	Описание	Размер ISO	A	B	C	D	E	F	G	H	L	L1	M
<b>701C-N1A</b>	секция для плит с отдельными пилотами	26 мм	27	107	65	G1/4	11	23	53	M5	20,7	20,7	6,5
<b>702C-N2A</b>	секция для плит с отдельными пилотами	18 мм	19	81	55	G1/8	7,5	19,5	44,5	M5	13	6	7
<b>701C-N1C</b>		26 мм	27	107	65	G1/4	11	23	53	M5	20,7	20,7	6,5
<b>702C-N2C</b>		18 мм	19	81	55	G1/8	7,5	19,5	44,5	M5	13	6	7

## Заглушка для многоместной плиты

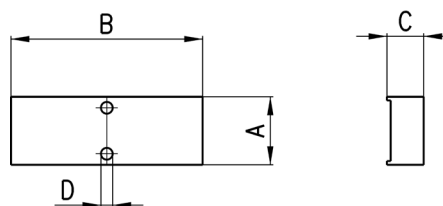
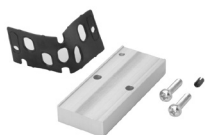
Заглушка для многоместной плиты с общим подводом воздуха и выхлопом, выходы сбоку.



Мод.
701C-N1A-TP
702C-N2A-TP

## Заглушка для многоместных плит

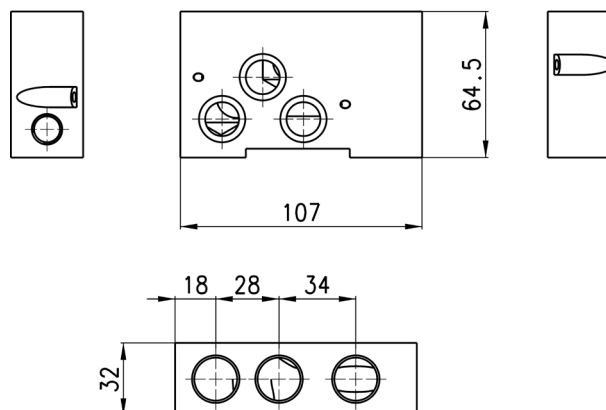
В комплекте:  
1x Уплотнение  
2x Винты



РАЗМЕРЫ					
Мод.	Размер ISO	A	B	C	D
701-TP	26 мм	26,5	61,7	10	4,2
702-TP	18 мм	18,5	52,2	10	3,2

## Переходник между размерами ISO 01 и ISO 02

В комплекте:  
1x Заглушка Мод. S2610 3/8  
5x Уплотнительных колец  
2x Винты



Мод.
701C-702C-A