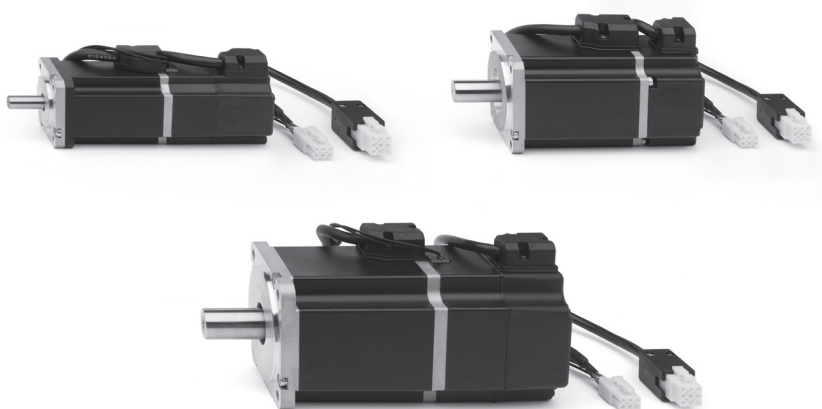


Двигатели. Серия МТВ

Архивная версия

Синхронные серводвигатели мощностью 100, 400, 750 и 1000 Вт

ДВИГАТЕЛИ СЕРИЯ МТВ



- » Низкоинерционные двигатели
- » Поставляются с тормозом или без него
- » Инкрементальный датчик положения
- » Широкий диапазон размеров и мощностей двигателей
- » Доступна версия с IP65

Новые двигатели Camozzi были разработаны для легкого и быстрого подключения к новой линейке электромеханических устройств. Они могут устанавливаться как на электроцилиндры, так и на линейные модули.

Новые серводвигатели МТВ доступны с мощностями 100, 400, 750 и 1000 Вт. Электродвигатели оснащены датчиком обратной связи с разрешением 10.000 импульсов на один оборот, могут поставляться как с тормозом, так и без него. Высокие динамические характеристики этих двигате-

лей, позволяют обеспечивать постоянный крутящий момент на любой скорости. Благодаря низкому моменту инерции, эти двигатели отлично подходят для динамичных применений с частыми изменениями направления движения и высокой частотой перемещений.

ОСНОВНЫЕ ХАРАКТЕРИСТИКИ

Мощность	100 Вт Мод. МТВ-010-... 400 Вт Мод. МТВ-040-... 750 Вт Мод. МТВ-075-... 1000 Вт (Мод. МТВ-100...)
Тип двигателя	синхронный серводвигатель с постоянными магнитами
Магниты	неодим, железо, бор (NdFeB)
Корпус	алюминий
Цвет	чёрный
Класс защиты: двигателя	IP65
вала двигателя	IP40
разъема	IP20
Класс изоляции	класс А
Вал	гладкий
Номинальный крутящий момент	0.32 Нм (100 W) - 1.27 Нм (400 W) - 2.4 Нм (750 W) - 4.77 Нм (1000 W)
Собственный момент инерции двигателя	100 Вт = 0.36-0.38 (кг·см ²) 400 Вт = 0.27-0.31 (кг·см ²) 750 Вт = 1.4-1.46 (кг·см ²) 1000 Вт = 7.6-8.7 (кг·см ²)
Макс. крутящий момент	3 × номинальный крутящий момент
Момент удержания тормоза	0.32 Нм (100 W) - 1.27 Нм (400 W) - 2.4 Нм (750 W) - 4.77 Нм (1000 W)
Срок службы	> 20 000 ч (при номинальной нагрузке)
Подключение: двигателя	кабель (300 мм) с разъемом
датчика обратной связи	кабель (300 мм) с разъемом (двигатели мощностью 1 кВт имеют разъем на корпусе)
Охлаждение	конвекционное
Термодатчик	-
Датчик обратной связи	инкрементальный 13 бит, 10 000 импульсов / оборот
Температура окружающей среды	0°C ÷ 40°C
Температура хранения	-15°C ÷ 70°C
Относительная влажность воздуха	до 80 %
Макс. высота установки	1000 м над уровнем моря

КОДИРОВКА

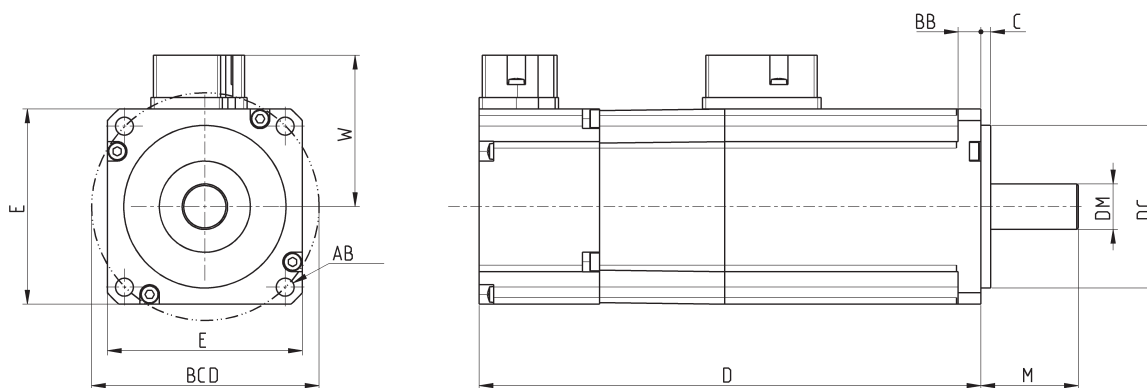
МТВ	-	010	-	2	-	0	-	Е
-----	---	-----	---	---	---	---	---	---

МТВ	СЕРИЯ
010	МОЩНОСТЬ: 010 = 100 Вт 040 = 400 Вт 075 = 750 Вт 100 = 1000 Вт
2	ПИТАНИЕ: 2 = 220 В переменного тока
0	ТОРМОЗ: 0 = без тормоза F = с тормозом
Е	ЭНКОДЕР: Е = инкрементальный 10000 имп/об
	ИСПОЛНЕНИЕ: = стандарт P = IP65

Серия МТВ серводвигатели – размеры

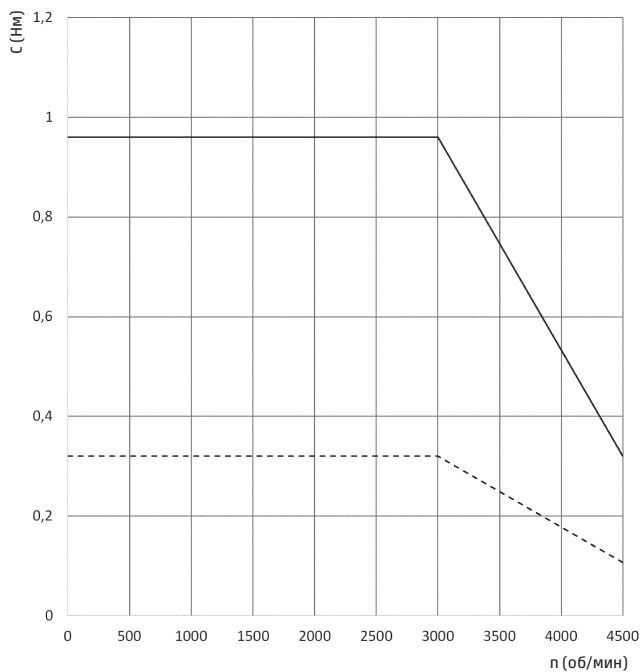


В комплекте:
1х двигатель
4х винта



Мод.	Мощность	Постоянный крутящий момент	Постоянное напряжение	D	E	W	ØDM ^(h6)	M	ØDC	C	BCD	ØAB	BB	L _{кабеля}	J (кг·см ²)	Вес (кг)
МТВ-010-2-0-E	100 W	0,356 Нм/а	21,98 Vrms/krpm	110.5	42	32	8	25	30 f7	2.5	45	3.4	12	300±10	0,36	0.63
МТВ-010-2-0-EP	100 W	0,356 Нм/а	21,98 Vrms/krpm	110.5	42	32	8	25	30 f7	2.5	45	3.4	12	300±10	0,36	0.75
МТВ-010-2-F-E	100 W	0,356 Нм/а	21,98 Vrms/krpm	139	42	32	8	25	30 f7	2.5	45	3.4	12	300±10	0,38	0.76
МТВ-010-2-F-EP	100 W	0,356 Нм/а	21,98 Vrms/krpm	139	42	32	8	25	30 f7	2.5	45	3.4	12	300±10	0,38	0.9
МТВ-040-2-0-E	400 W	0,51 Нм/а	31,9 Vrms/krpm	121.5	60	46.5	14	30	50 h7	3	70	5.5	7.5	300±10	0,27	1.31
МТВ-040-2-0-EP	400 W	0,51 Нм/а	31,9 Vrms/krpm	121.5	60	46.5	14	30	50 h7	3	70	5.5	7.5	300±10	0,27	1.4
МТВ-040-2-F-E	400 W	0,51 Нм/а	31,9 Vrms/krpm	159	60	46.5	14	30	50 h7	3	70	5.5	7.5	300±10	0,31	1.86
МТВ-040-2-F-EP	400 W	0,51 Нм/а	31,9 Vrms/krpm	159	60	46.5	14	30	50 h7	3	70	5.5	7.5	300±10	0,31	1.95
МТВ-075-2-0-E	750 W	0,47 Нм/а	28,4 Vrms/krpm	140	80	56.5	19	40	70 f6	3	90	6.6	9	300±10	1,4	2.66
МТВ-075-2-0-EP	750 W	0,47 Нм/а	28,4 Vrms/krpm	140	80	56.5	19	40	70 f6	3	90	6.6	9	300±10	1,4	2.75
МТВ-075-2-F-E	750 W	0,47 Нм/а	28,4 Vrms/krpm	176	80	56.5	19	40	70 f6	3	90	6.6	9	300±10	1,46	3.32
МТВ-075-2-F-EP	750 W	0,47 Нм/а	28,4 Vrms/krpm	176	80	56.5	19	40	70 f6	3	90	6.6	9	300±10	1,46	3.45
МТВ-100-2-0-EP	1000 W	0,94 Нм/а	54,7 Vrms/krpm	141	130	113	24	55	110	3	145	9	12	-	7,6	5.8
МТВ-100-2-F-EP	1000 W	0,94 Нм/а	54,7 Vrms/krpm	175	130	113	24	55	110	3	145	9	12	-	8,7	7.7

Графики момент / скорость двигателей МТВ

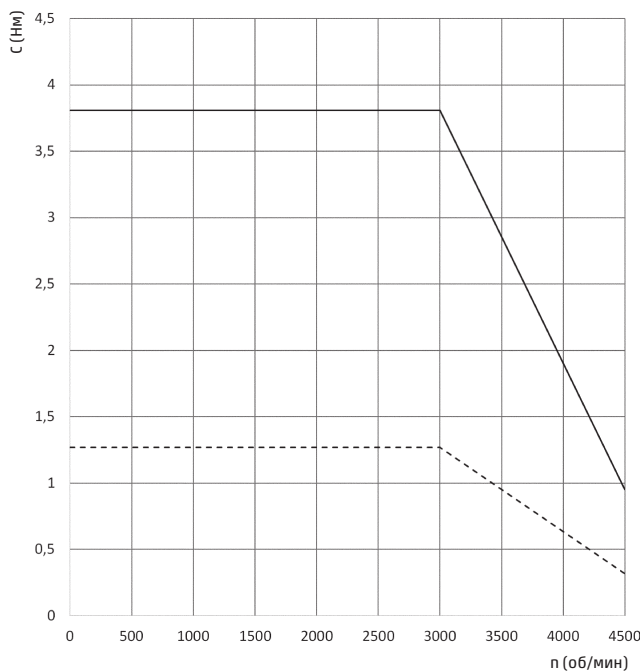


MTB-010..

C = Вращающий момент
n = Скорость в об/мин

Непрерывная линия – максимальный момент двигателя.

Пунктирная линия – номинальный момент двигателя.

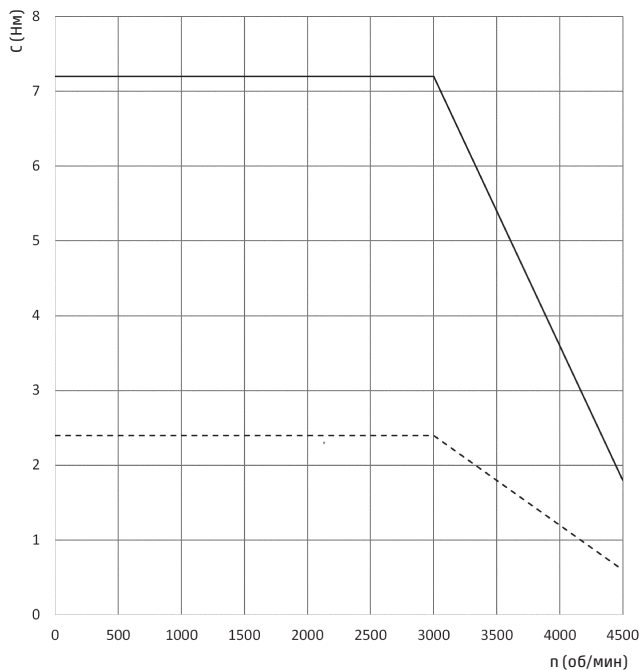


MTB-040..

C = Вращающий момент
n = Скорость в об/мин

Непрерывная линия – максимальный момент двигателя.

Пунктирная линия – номинальный момент двигателя.

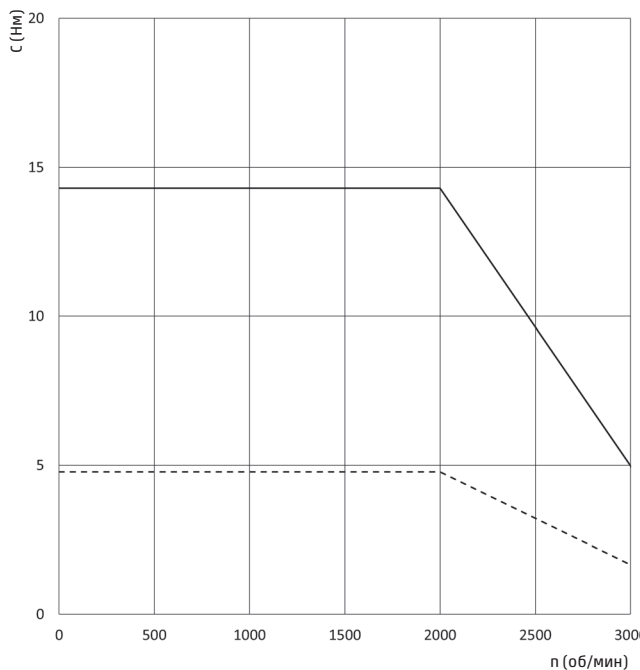


MTB-075..

C = Вращающий момент
n = Скорость в об/мин

Непрерывная линия – максимальный момент двигателя.

Пунктирная линия – номинальный момент двигателя.



MTB-100..

C = Вращающий момент
n = Скорость в об/мин

Непрерывная линия – максимальный момент двигателя.

Пунктирная линия – номинальный момент двигателя.