

Функционирование конденсатоотводчиков

Ручной / полуавтоматический сброс конденсата (тип 0 и 1)

Клапан сброса конденсата может находиться в двух рабочих состояниях:

- режим ручного / полуавтоматического сброса конденсата (рекомендуемый);
- режим блокировки сброса конденсата.

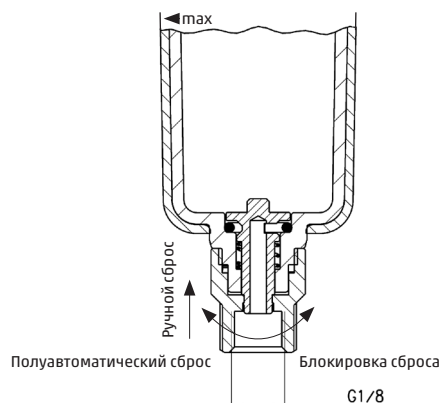
Для перехода в ручной / полуавтоматический режим поверните клапан сброса (развернут вниз) против часовой стрелки (~ 90°).

В полуавтоматическом режиме сброс конденсата происходит при отключении давления, а также при падении давления на входе ниже 0,3 бар.

При наличии давления в данном режиме сброс конденсата можно произвести вручную, для этого поднимите клапан вверх.

Для перехода в режим блокировки поверните клапан сброса (развернут вниз) по часовой стрелке (~ 90°). При работе в данном режиме конденсат будет накапливаться в стакане конденсатосборника и не сбрасываться.

Следите за уровнем «max» и не допускайте прохождения конденсата в пневмосистему!

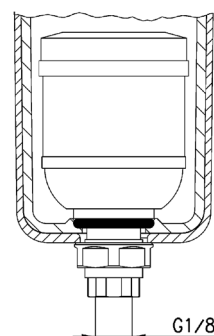


Используется в Серии МС (G1/4, G3/8, G1/2);
Серии МХ (G1/4, G3/8, G1/2, G3/4 и G1);
Серии МD (G1/8, G1/4, G3/8) и Серии N (G1/8, G1/4).

Автоматический сброс конденсата (тип 3)

В модели с автоматическим сбросом, сброс происходит при достижении максимально допустимого уровня конденсата.

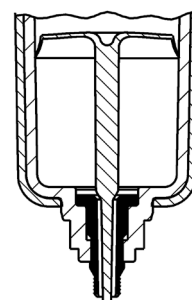
Применяется при больших выделениях конденсата и, например, в случае непрерывного режима работы, где нельзя применить полуавтоматический отвод.



Используется в Серии МС (G3/8, G1/2);
Серии МХ (G3/8, G1/2, G3/4 и G1) и
Серии N (G1/8, G1/4).

Сброс конденсата при перепаде давления (тип 4)

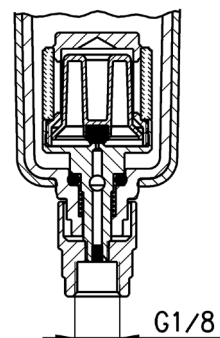
При каждом срабатывании исполнительного механизма давление в системе слегка падает. Для срабатывания клапана конденсатоотводчика достаточно перепада давления в 0,1 бар. При этом сбрасывается небольшая порция конденсата, и клапан закрывается. Данный способ сброса конденсата является разновидностью автоматического.



Используется в Серии МС (G1/4) и Серии N (G1/8, G1/4, но только для стандартного стакана).

Сброс при перепаде давления, защитное исполнение (тип 5)

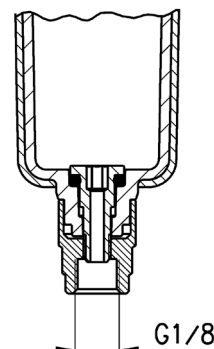
Сброс конденсата при перепаде давления позволяет удалять конденсат при каждом срабатывании пневмосистемы. Падение давления в 1 бар достаточно, чтобы конденсатоотводчик сбросил находящийся в нем конденсат. Исполнение с защитой имеет фильтр на механизме сброса, который защищает выходное отверстие от загрязнений.



Используется в Серии MC (G1/4, G3/8, G1/2);
Серии MX (G1/4, G3/8, G1/2, G3/4 и G1);
Серии MD (G1/8, G1/4, G3/8) и Серии N (G1/8, G1/4,
но только для стандартного стакана).

Без механизма сброса, ДУ 3 мм (тип 8)

Позволяет подключить внешнее устройство сброса конденсата (например, электроуправляемое по времени).
Проходное сечение отводного отверстия – 3 мм.
Присоединение под фитинг G1/8.



Используется в Серии MC (G1/4, G3/8, G1/2);
Серии MX (G1/4, G3/8, G1/2, G3/4 и G1);
Серии MD (G1/8, G1/4, G3/8) и Серии N (G1/8, G1/4).

Закрытый стакан

