

Микрофильтры Серия ZFC

Для использования в системах со средней степенью загрязнения.



- » Прозрачный стакан, направление потока показано стрелкой
- » Сменный фильтрующий элемент
- » Присоединение с цанговым зажимом
- » Широко применяется в вакуумных системах

Микрофильтры серии ZFC позволяют защитить индивидуально исполнительные механизмы от механических загрязнений в сжатом или разреженном воздухе.

ОСНОВНЫЕ ХАРАКТЕРИСТИКИ

Описание	микрофильтр
Материалы	корпус и фильтрующий элемент – пластик
Фильтрующий элемент	5 мкм
Рабочее давление	-1 ÷ 10 бар
Температура	0°C ÷ 60°C

КОДИРОВКА

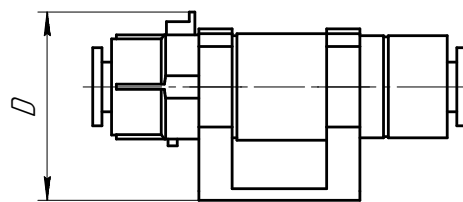
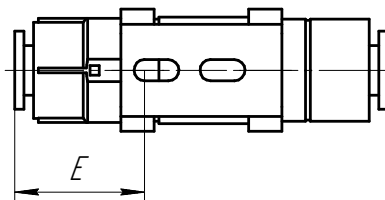
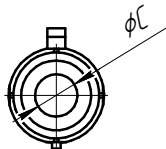
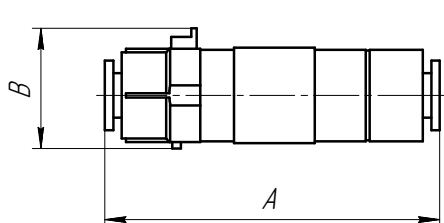
ZFC	7	5
ZFC	СЕРИЯ	
7	РАЗМЕРЫ: 5 = цанга: Ø4, 6 мм 7 = цанга: Ø6, 8, 10, 12 мм	
5	ПРИСОЕДИНЕНИЕ: 3 = Ø4 мм 4 = Ø6 мм 5 = Ø8 мм 6 = Ø10 мм 7 = Ø12 мм	

Микрофильтры. Серия ZFC

Использовать только с гибким трубопроводом



Фильтр с кронштейном



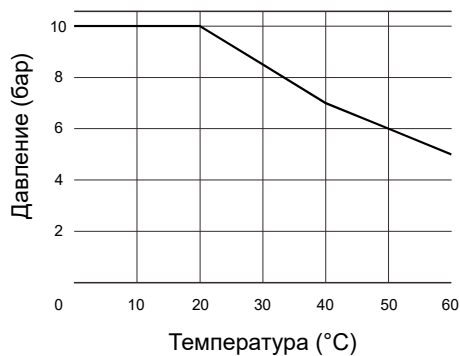
РАЗМЕРЫ

Мод.	A	B	C	D	E
ZFC53	53,9	28	4	33,4	24,7
ZFC54	53,9	28	6	33,4	24,7
ZFC74	68,4	28	6	39,8	28,5
ZFC75	68,4	28	8	39,8	28,5
ZFC76	79,7	28	10	39,8	33,8
ZFC77	79,7	28	12	39,8	33,8

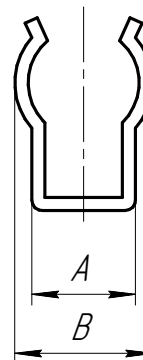
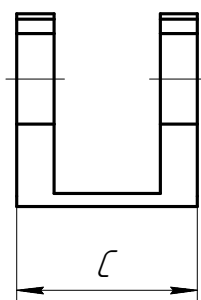
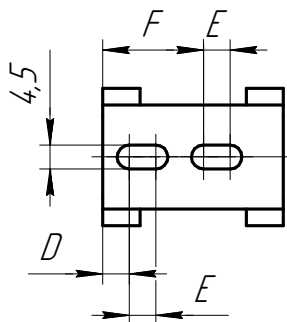
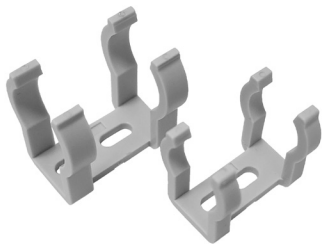
ТЕХНИЧЕСКИЕ ХАРАКТЕРИСТИКИ

Мод.	Расход, Нл/мин (избыточное давление)	Расход, Нл/мин (вакуум)	Вес, г
ZFC53	45	10	12,8
ZFC54	100	20	12,8
ZFC74	120	30	24,2
ZFC75	250	70	24,0
ZFC76	300	80	28,6
ZFC77	350	100	27,8

ЗАВИСИМОСТЬ ДАВЛЕНИЯ ОТ ТЕМПЕРАТУРЫ



Кронштейны



РАЗМЕРЫ							
Мод.	A	B	C	D	E	F	
ZFC5	18	23	30	6	4	12	
ZFC7	20	27,3	34	4	5,2	18	

Сменные фильтры



Мод.	
ZFC 5 F	Сменный фильтр для размера 5
ZFC 7 F	Сменный фильтр для размера 7